



SMART10 A/Z


CONTINUOUS LINE OF LIGHT
IN A SMALL OVERALL DIMENSIONS


CIĄGŁA LINIA ŚWIATŁA
W MAŁYM GABARYCIE

 slick



SMART10 A/Z

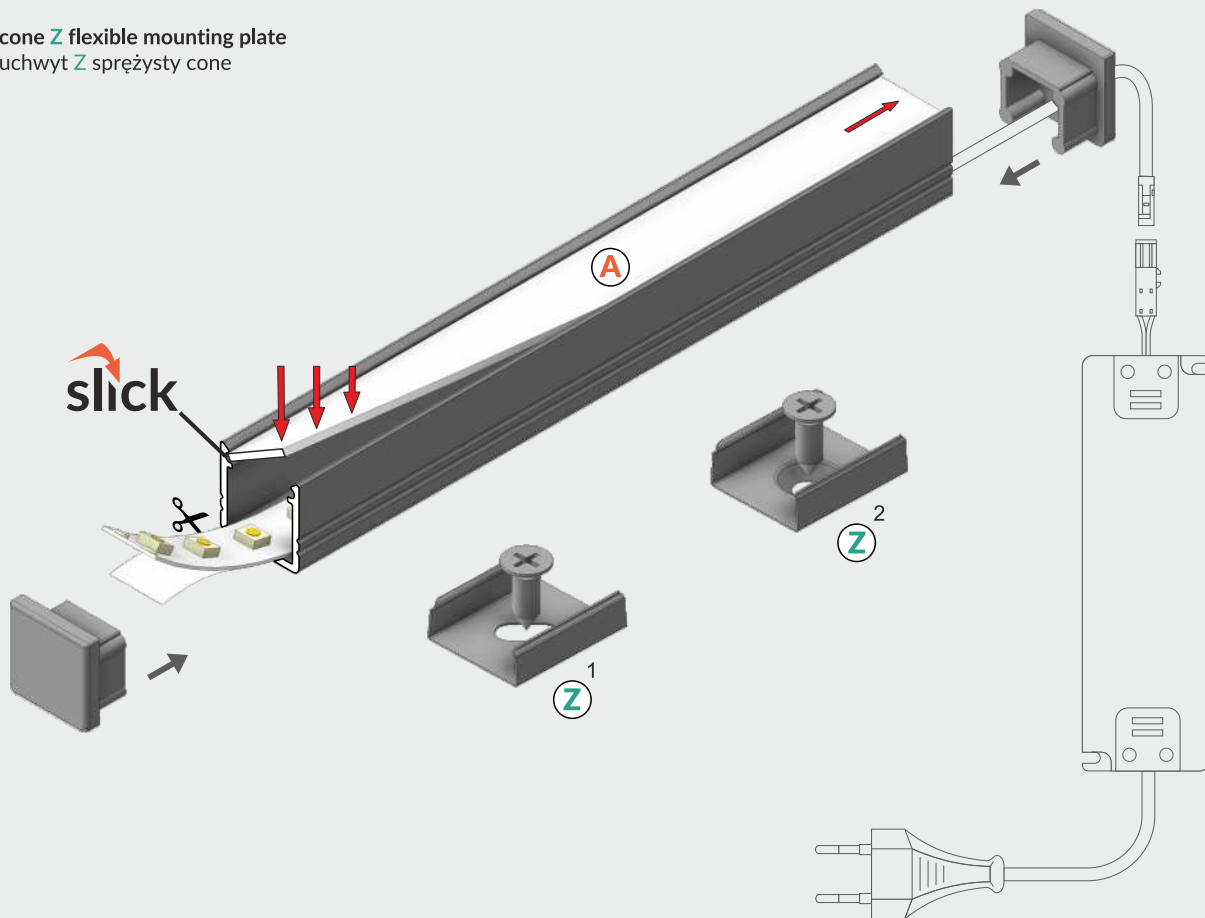
- continuous line of light (when using LED strip 120 p/m and white cover)
- SLICK socket
- miniature dimensions
- universal application
- the possibility of using waterproof LED strips (**OSRAM**  recommended)
- maximum width of LED strip: 10 mm

- ciągła linia światła (przy zastosowaniu taśmy 120 p/m i klosza mlecznego)
- gniazdo SLICK
- miniaturowe gabaryty
- uniwersalne zastosowanie
- możliwość zastosowania taśm wodoodpornych (rekomendujemy taśmy **OSRAM** )
- maksymalna szerokość taśmy LED: 10 mm

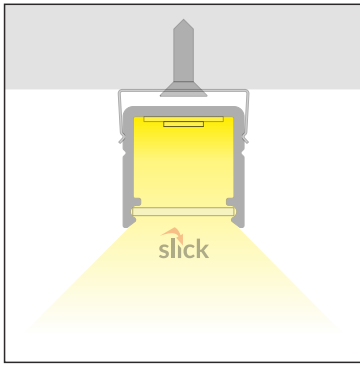
A slide cover
klosz **A** wsuwany

Z¹ flexible mounting plate
uchwyt **Z** sprężysty

Z² cone **Z** flexible mounting plate
uchwyt **Z** sprężysty cone



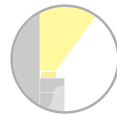
mounting / montaż:



ways of lighting / sposoby oświetlania:



worktop
blat roboczy



pillars, cornices
filary, gzymsy



ceiling
sufit wneki



shelves
półki



shelves
półki



exposition
ekspozycja



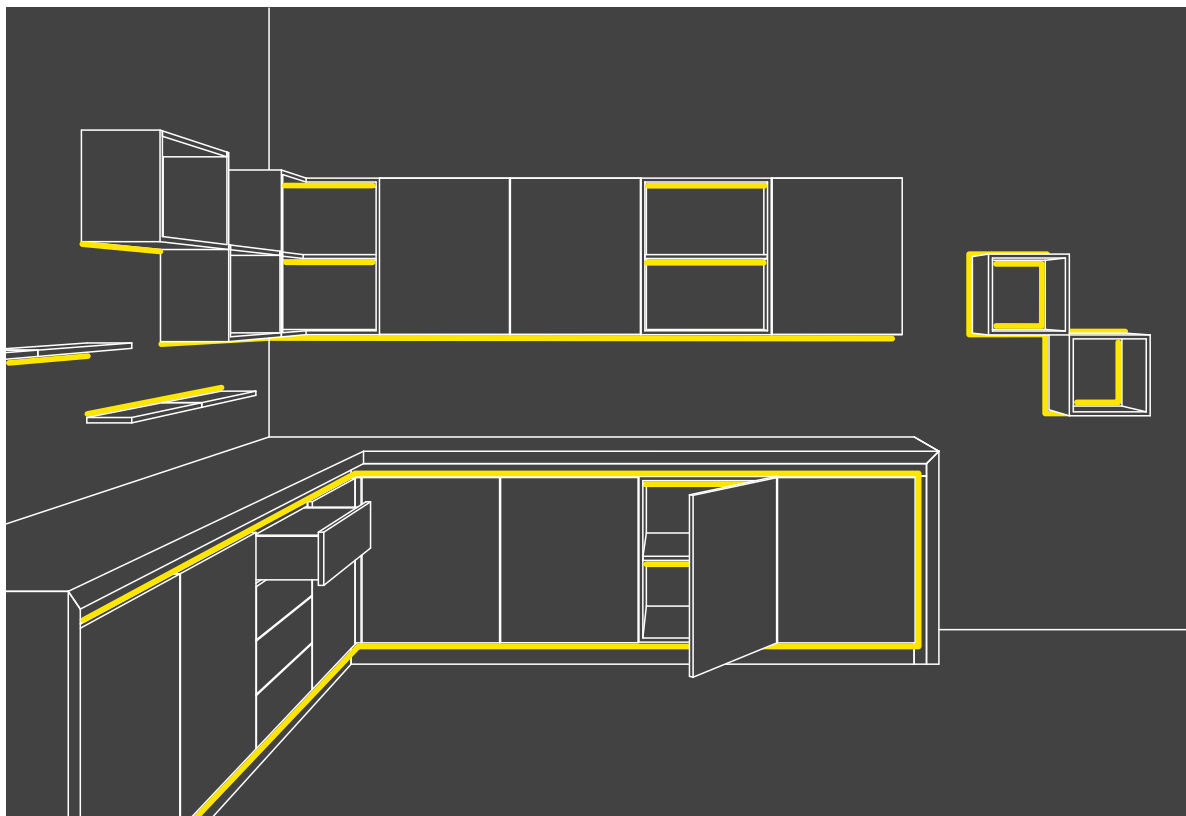
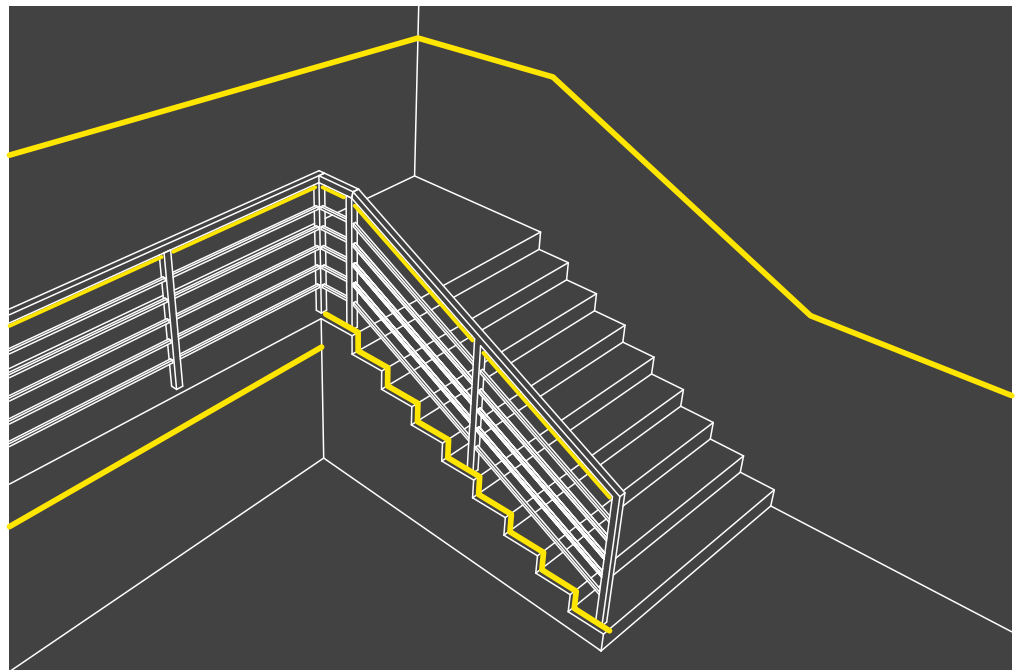
bolster
zagłówek



worktop line
linia podblatowa



cabinet fronts
fronty szafek



SMART10 A/Z



HIGHLIGHTS THE LINE OF CABINETS

Profile mounted between the worktop and bottom cabinets fronts. Light creates a clear accent without glare, by placing below the line of sight.

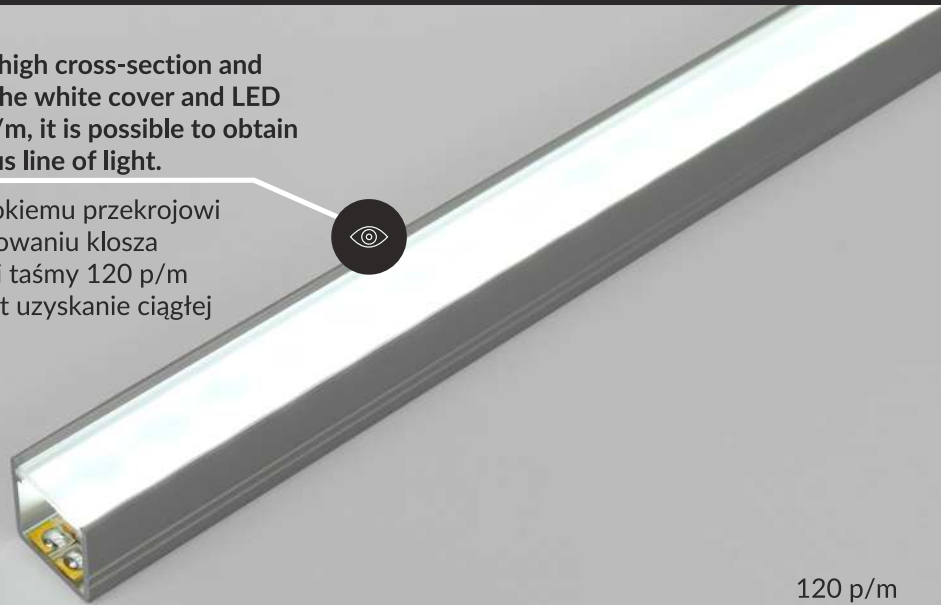
PODKREŚLENIE LINII SZAFEK

Profil zamontowany między blatem, a frontami dolnych szafek. Światło tworzy wyraźny akcent bez efektu olśnienia, dzięki umieszczeniu poniżej linii wzroku.

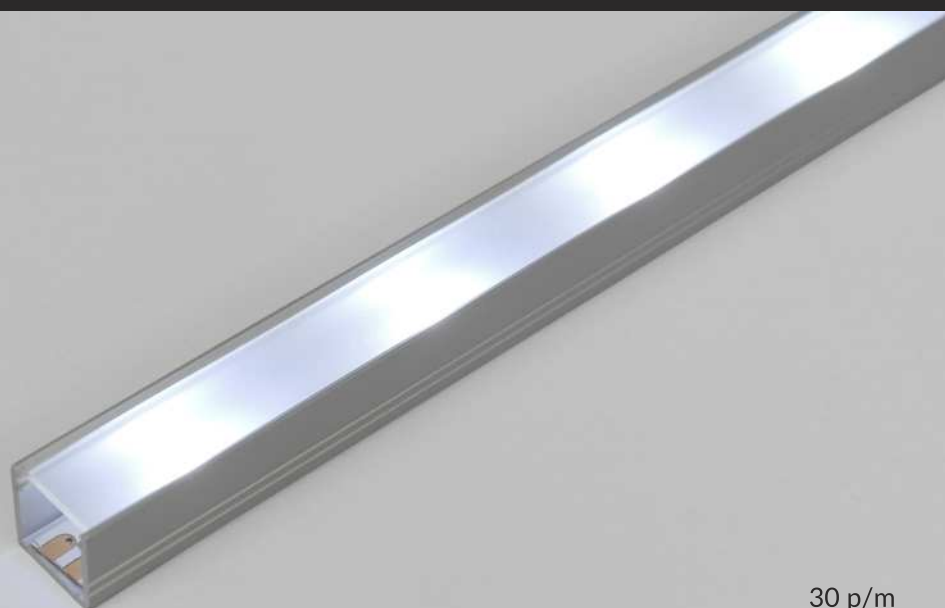
CREATE CONTINUOUS LINE OF LIGHT UZYSKAJ CIĄGLĄ LINIĘ ŚWIECENIA

Due to the high cross-section and the use of the white cover and LED strip 120 p/m, it is possible to obtain a continuous line of light.

Dzięki wysokiemu przekrojowi oraz zastosowaniu klosza mlecznego i taśmy 120 p/m możliwe jest uzyskanie ciągłej linii światła.



120 p/m



30 p/m

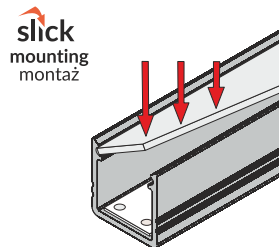


SMART10 A/Z

Available in stock
Dostępny na magazynie

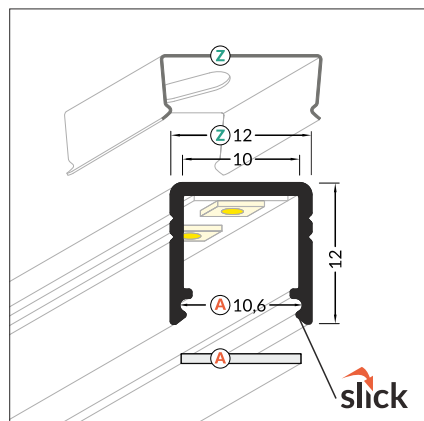


available colours:
dostępne kolory:



**Profile with SLICK socket
(slide + click)**
- easy assembly and
disassembly of a cover

**Profil z gniazdem SLICK
(slide + click)**
- łatwy montaż i
demontaż klosza



max 10 mm



surface
nawierzchniowy



EU patented industrial designs
Wzory przemysłowe EU



INDEX for packaging of 10 pcs
for 2000 mm length
INDEKS dla opakowania zbiorczego
po 10 sztuk dla długości 2000 mm



white painted
biały malowany
C2020001



anodized
anodowany
C2020020



black anodized
czarny anodowany
C2020021



raw aluminium
surowe aluminium
C2020000

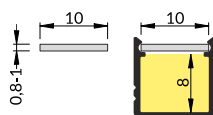


COVERS / KLOSZE

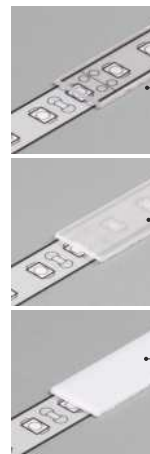
A slide cover

colours: transparent, frosted, white
material: PC, PP, PET

klosz A wsuwany
kolory: transparentny, szron, mleczny
materiał: PC, PP, PET



dimensions of the space
needed to install LED source
wymiar przestrzeni
do zamontowania źródła LED



INDEX for 2000 mm length
INDEKS dla długości 2000 mm

transparent A / A transparentny
89070016

frosted A / A szron
89070039

white A / A mleczny
89070038

ENDINGS / ZAŚLEPKI



endings SMART10 without hole
colours: grey, white, black, silver
material: ABS

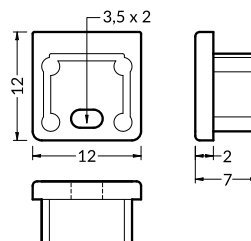
zaślepka SMART10 bez otworu
kolory: szary, czarny, biały, srebrno
materiał: ABS

endings SMART10 with hole
colours: grey, white, black, silver
material: ABS

zaślepka SMART10 z otworem
kolory: szary, czarny, biały, srebrno
materiał: ABS



Note! Ending thickness increases
the length of the luminaires.
Uwaga! Grubość zaślepki
zwiększa długość oprawy.



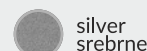
INDEX for packaging of
10 sets = 20 pcs
INDEKS dla opakowania zbiorczego
po 10 kompletów = 20 szt.



white
białe

with hole
z otworem
C2960001

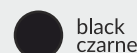
without hole
bez otworu
C2940001



silver
srebrne

with hole
z otworem
C2960040

without hole
bez otworu
C2940040



black
czarne

with hole
z otworem
C2960002

without hole
bez otworu
C2940002



grey
szare

with hole
z otworem
C2960022

without hole
bez otworu
C2940022

MOUNTING MOCOWANIA

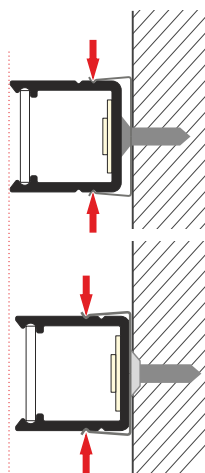
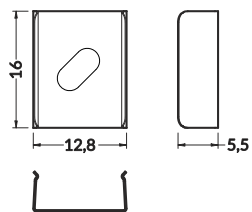


Z flexible mounting plate
colours: inox, white, black
material: stainless steel

uchwyt Z sprężysty
kolory: inox, biały, czarny
materiał: stal nierdzewna

cone Z flexible mounting plate
colours: inox, white, black
material: stainless steel

uchwyt Z sprężysty cone
kolory: inox, biały, czarny
materiał: stal nierdzewna



INDEX for packaging of
10 sets = 20 pcs
INDEKS dla opakowania zbiorczego
po 10 kompletów = 20 szt.

Z flexible mounting plate
uchwyt Z sprężysty



white
biały

89270001



inox
inox

89270019



black
czarny

89270002

cone Z flexible mounting plate
uchwyt Z sprężysty cone



white
biały

89980001



inox
inox

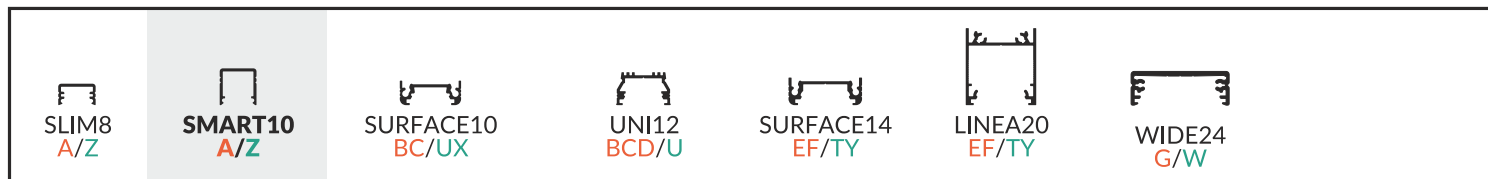
89980019



black
czarny

89980002

SURFACE / NAWIERZCHNIOWE



RECESSED / WPUSTOWE



CORNER / KĄTOWE



GLASS / DO SZKŁA



SPECIAL APPLICATION / SPECJALNE

